



A LIRE IMPERATIVEMENT AVANT UTILISATION

Veillez suivre les recommandations suivantes afin de réaliser le prélèvement et poser les boucles de façon optimale.

Boucles de naissance N98 ou N10 avec biopsie auriculaire



1- Contenu de la commande :

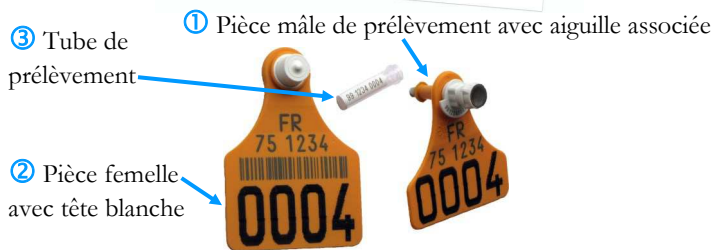
A chaque paire de boucles de naissance, peuvent être associés :

- 1 enveloppe pré affranchie,
- 1 sachet mini-grip,
- 1 étiquette adresse laboratoire,
- Selon le département : 1 étiquette échantillon



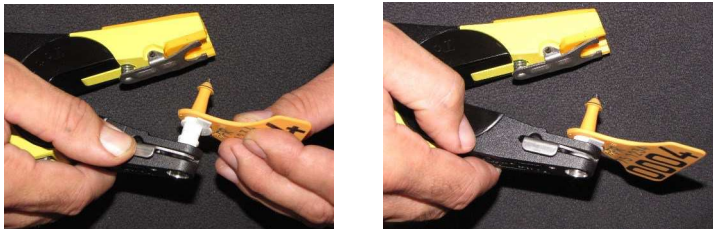
Utiliser la pince spécifique pour poser l'ULTRA Flex TST : Pince PRELEVEMENT TST jaune/noire (réf. 660 00 320)

2- Préparation de la boucle de prélèvement :



Toutes les pièces sont marquées au même numéro et présentées ensemble sur la barrette. **NE PAS LES DISSOCIER.**

2.1 Mise en place de la pièce mâle ① :



Appuyer sur le verrou situé sur le côté de la pince. Insérer la pièce mâle ① jusqu'en butée et relâcher le verrou. La pièce mâle est en place.

2.2 Mise en place de la pièce femelle ② :



Appuyer sur la pédale. Insérer la pièce femelle ② jusqu'en butée. Puis relâcher la pédale. La pièce femelle est en place.

Ne pas retirer le capuchon vert, ni le détériorer avant la pose. Il doit rester intègre en position plane pour réussir la pose et le prélèvement. Ne pas l'enfoncer à l'intérieur de la tête femelle en réalisant l'approche des deux pièces mâle et femelle pour vérifier l'alignement avant pose, si vous avez bien placé la pièce femelle en butée au bout de l'adaptateur/pédale, les pièces seront forcément alignées.



3- Mise en place de la boucle et prélèvement :

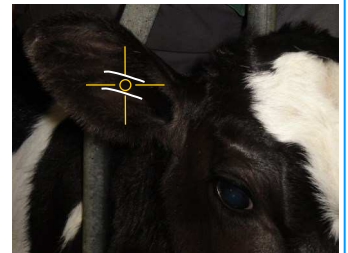
Contentionner l'animal et attendre qu'il se soit calmé. L'animal ne doit pas bouger pendant la pose et le prélèvement.



La réussite de la pose et du prélèvement en dépendent.

La boucle ULTRA Flex TST doit être posée sur l'oreille droite.

Positionner la boucle entre les 2 nervures (représentées par les traits blancs), à un tiers de distance de la tête (cible jaune)



La partie femelle ② est placée à l'intérieur de l'oreille.



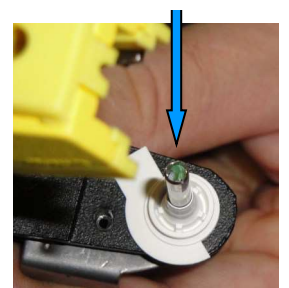
Serrer fermement, rapidement et jusqu'en butée complète la pince. Vous entendez l'encliquetage. Ouvrir la pince immédiatement après l'encliquetage.



Après la pose, pour vérifier la bonne tenue de la boucle, tenez chaque pièce avec une main et réalisez des rotations inversées entre ces deux pièces : cela vous permet de vérifier qu'elles sont bien encliquetées ensemble.

La boucle ULTRA Flex TST est posée définitivement à l'oreille, elle est reconnaissable à sa tête blanche.

L'aiguille de prélèvement reste sur la pince.



Vérification de la présence du prélèvement



Témoin vert ou couleur plus ou moins blanche
= Prise d'échantillon réussie

Témoin rose
= Aiguille vide

4- Fermeture du tube sur l'aiguille et retrait de l'ensemble de la pince :



4.1 Placer le tube
③ dans le logement
prévu à cet effet
dans l'adaptateur



4.2 Fermer la pince délicatement
pour encliquer l'aiguille
sur le tube, tout en vérifiant leur
bon alignement et en les guidant
si nécessaire pour ne pas les en-
dommager. Un léger clic retentit,
le tube doit être positionné en
butée contre la tête d'aiguille.
Puis ré-ouvrir les poignées de la
pince.



4.3 Appuyer sur le verrou situé
sur le côté de la pince et retirer
l'ensemble aiguille + tube de la
pince.



5- Envoi de l'échantillon au laboratoire :

5.1 Coller l'étiquette-adresse du
laboratoire dans le cadre réservé sur
l'enveloppe préaffranchie fournie.



5.2 Indiquer la date de prélèvement
sur l'enveloppe ou sinon sur l'étiquette
échantillon pour les départements où
elle est présente.



5.3 Insérer l'ensemble aiguille + tube
dans le sachet mini-grip fourni (+ ajouter
l'étiquette échantillon si elle est présente).



5.4 Fermer le sachet mini-grip, et le
glisser dans l'enveloppe d'expédition.

5.5 Expédier le tout par La Poste.

NB : L'échantillon doit être expédié le jour même, ou conservé au réfrigérateur pour être expédié dans les 48 heures au laboratoire.

Notice de pose **ULTRA Flex TST FR16**

6- Mise en place de la boucle conventionnelle :

La même pince permet de poser la 2nde boucle conventionnelle.
Détacher le kit pointeau situé dans le manche de la pince.
Appuyer sur le verrou situé sur le côté de la pince et insérer le
kit pointeau, puis relâcher le verrou.

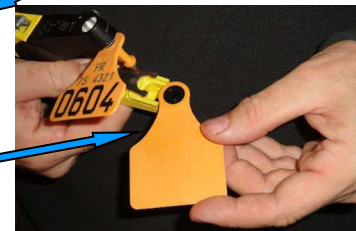


Mise en place des pièces mâle et femelle :



Placer la boucle mâle
sur le pointeau.

Insérer la boucle femelle
sous la pédale.



! Pour poser une boucle électronique, nous conseillons fortement d'utiliser la pince **TTU rouge sans adaptateur (réf. 66000144)**.

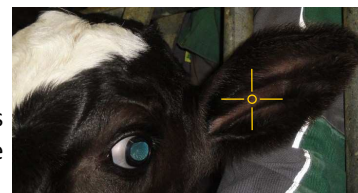
Si vous utilisez la pince prélèvement TST jaune/noir, il faut au préalable avoir retiré l'adaptateur plastique orange, afin de pouvoir glisser la partie renflée de ce type de boucle contenant le transpondeur.



S'assurer que la partie
mâle et la partie femelle
sont bien alignées.

La boucle **ULTRA** ou **SELECT-ULTRA** doit être posée sur l'oreille gauche.

Positionner la boucle entre les
deux nervures, à un tiers de
distance de la tête (cible jaune).

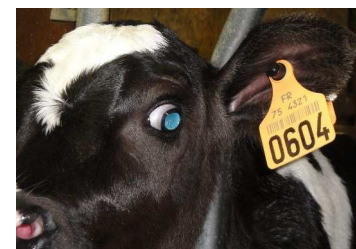


La partie femelle est placée
à l'intérieur de l'oreille.
Serrer fermement la pince.
Vous entendez l'encliquetage.
Ouvrir la pince immé-
diatement après.



La boucle **ULTRA** est posée fermement à l'oreille. Elle est reconnaissable à sa tête noire.

Terminer la pose en lui faisant
faire un quart de tour dans un
sens puis dans l'autre afin de
bien couper les chairs.



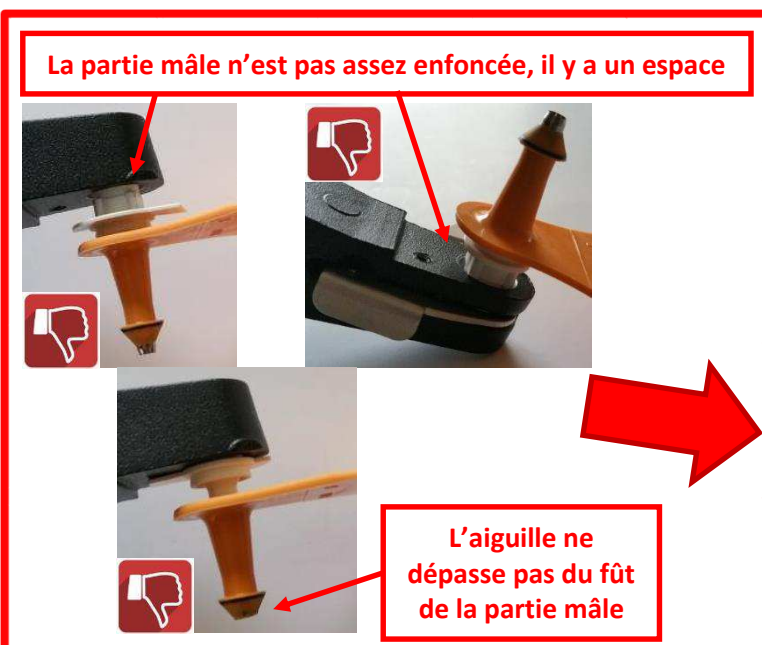
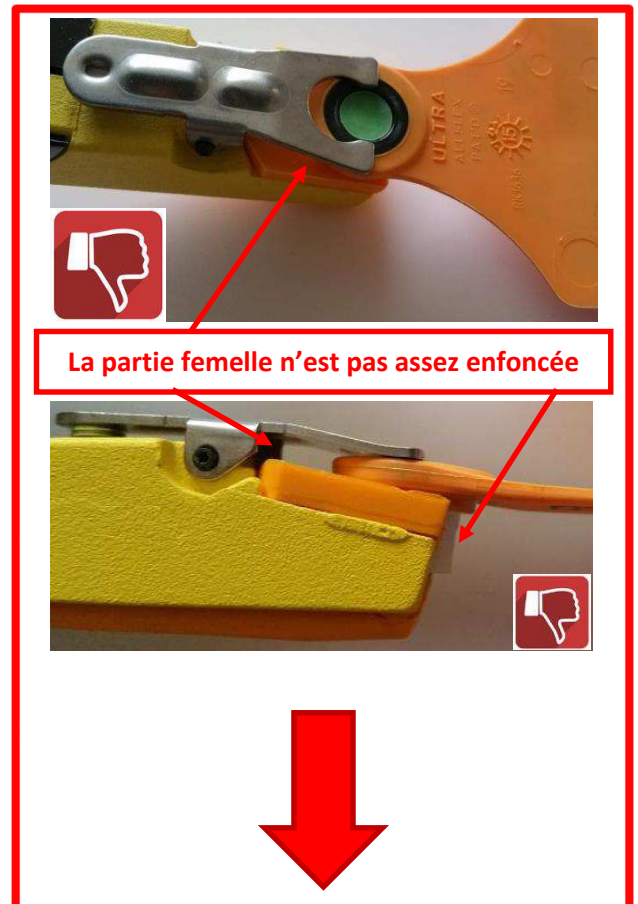
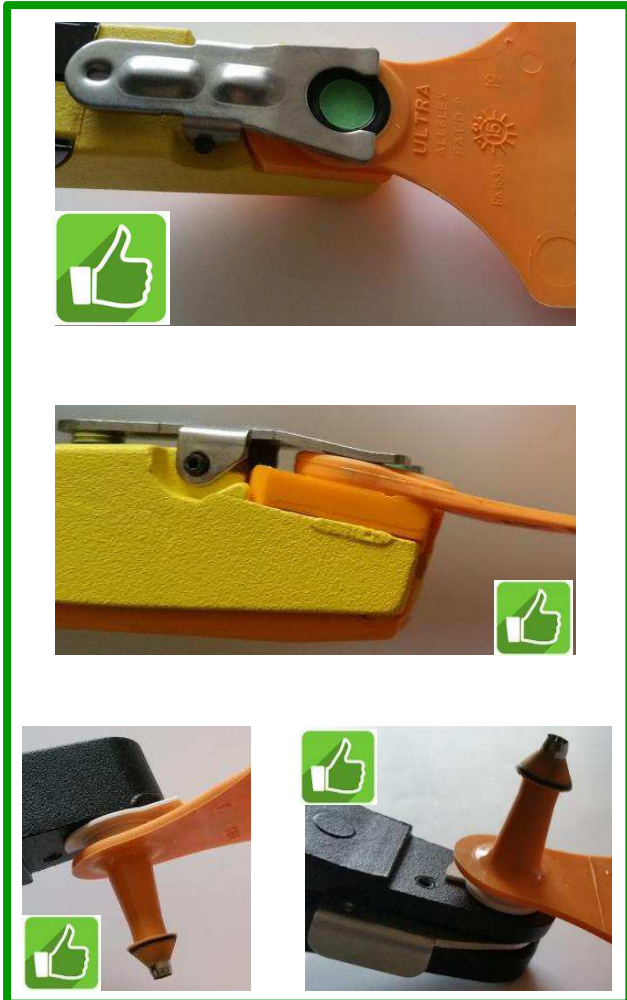
! Après la pose, surveiller la cicatrisation et désinfecter si nécessaire.

Notice complémentaire boucle ULTRA Flex-TST (FR16)

A FAIRE / A PROSCRIRE



Attention, la position de la boucle dans la pince est primordiale



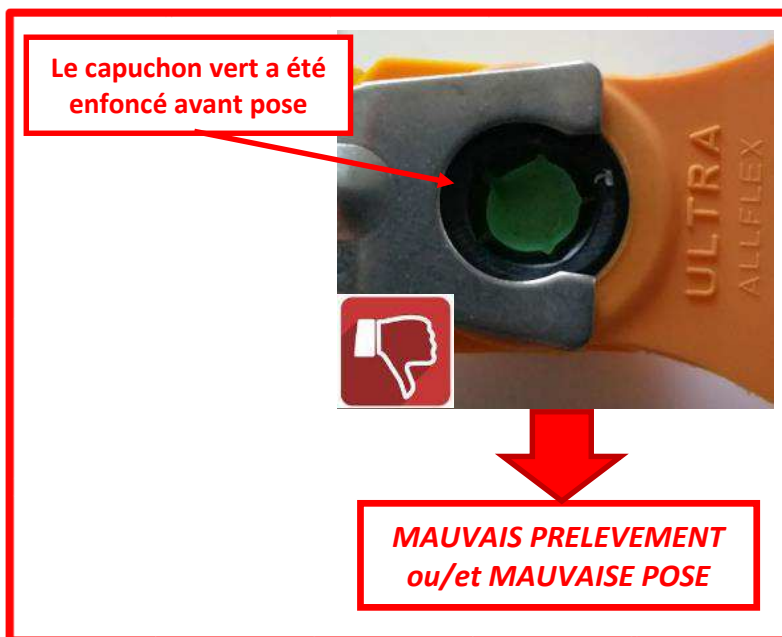
CASSE, TORSION, RECU de l'aiguille
=> MAUVAIS PRELEVEMENT
ou/et MAUVAISE POSE

Notice complémentaire boucle ULTRA Flex-TST (FR16)

A FAIRE / A PROSCRIRE



Attention, ne pas endommager le capuchon vert



**Attention, la contention de l'animal est primordiale
L'animal ne doit pas bouger pendant le prélèvement et la pose**

Bloquez le veau, attachez-le, faites-vous aider, ...

