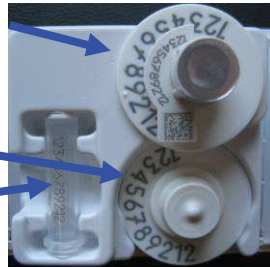


Veillez suivre les recommandations suivantes et réaliser le prélèvement avant de poser les boucles officielles

1. Préparation de la boucle de prélèvement :

- ① Pièce mâle de prélèvement (Bouton + aiguille)
- ② Pièce femelle
- ③ Tube de prélèvement



Avant prélèvement, vérifier que les numéros situés sur les boucles, l'aiguille et le tube sont identiques.

Mise en place de la pièce mâle : ①



Appuyer sur le verrou situé sur le côté de la pince. Insérer la pièce mâle ① et relâcher le verrou.

Mise en place de la pièce femelle : ②



Appuyer sur la pédale. Insérer la pièce femelle ②. Relâcher la pédale.

Ne pas retirer le capuchon vert

2. Prise de l'échantillon :

Contentionner l'animal et attendre qu'il se soit calmé.

Éviter que l'animal ne bouge pendant le prélèvement.

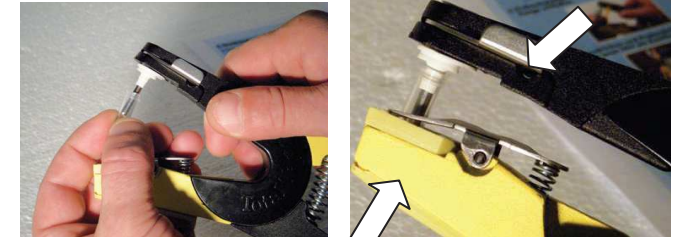


La boucle doit être posée sur l'oreille droite

La partie femelle ② est placée sur l'oreille droite, à l'intérieur de l'oreille. Serrer fermement la pince. Vous entendez l'encliquetage. Ouvrir la pince immédiatement après l'encliquetage. La boucle est posée fermement à l'oreille L'aiguille de prélèvement reste sur la pince

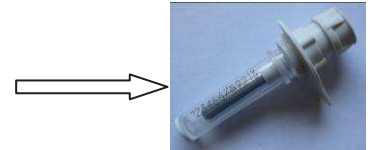


3. Fermeture du tube ③ et retrait de la pince :



Poser le tube sur l'aiguille et fermer la pince jusqu'à entendre un clic. Appuyer sur le verrou situé sur le côté de la pince. Retirer l'ensemble aiguille+tube

Ensemble aiguille+tube prêt à être expédié au laboratoire :



4. Envoi de l'échantillon au laboratoire :



- ✓ Insérer l'ensemble aiguille+tube dans le sachet mini-grip fourni.
- ✓ Ajouter également l'étiquette en complétant les informations, puis fermer le sachet mini-grip.
- ✓ Glisser le sachet dans l'enveloppe fournie.
- ✓ Coller l'étiquette-adresse du laboratoire dans le cadre réservé sur l'enveloppe. Puis l'expédier par La Poste.

NB : L'échantillon doit être expédié le jour même, ou conservé au frais (réfrigérateur) pour être expédié dans les 48 heures au laboratoire.

Mettre 1 échantillon par enveloppe